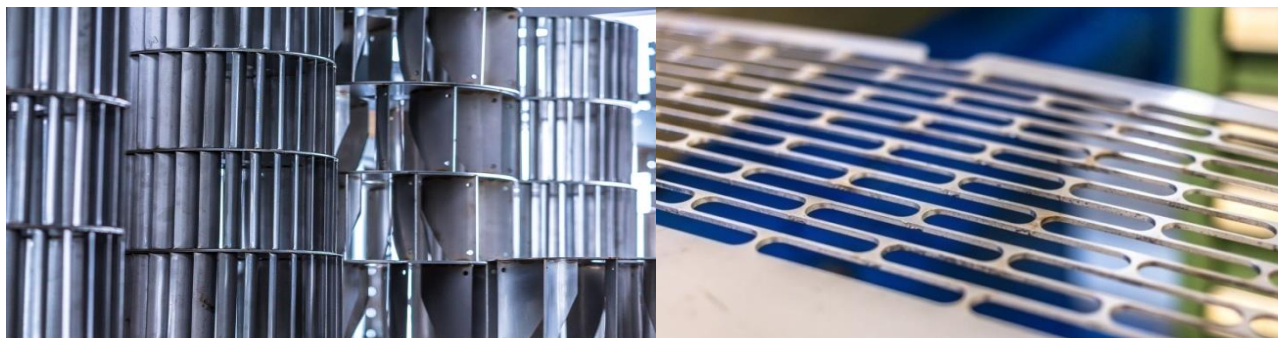


ventilateur de cheminée

Ventilateurs intégrés

Ventilateurs industriels

pour le chauffage, les cheminées, les grilles, l'évacuation d'air industriel, les bouches d'aération



FITZE VENTINOX

FITZE VENTINOX AG - Bernstrasse 43 - CH-3303 Jegenstorf
Tel: +41 31 765 66 67 - info@fitze-ventinox.ch - www.fitze-ventinox.ch

ventilateur de cheminée

Ventilateurs de toit

La solution idéale pour les systèmes de cuisson **ouverts** tels que les cheminées, les grilles, l'air évacué industriel, les systèmes de ventilation, etc.

Les ventilateurs de cheminée particulièrement silencieux ou les ventilateurs de chapeau de cheminée et de toit sont particulièrement adaptés aux systèmes de cheminée, aux grilles, à la ventilation. Mais ce ventilateur peut également être utilisé pour des systèmes de chauffage ou d'évacuation d'air industriel. Le ventilateur est monté directement sur la cheminée et forme en même temps un chapeau de cheminée résistant aux intempéries. Il se caractérise par ses dimensions réduites, son débit élevé et sa faible vitesse.

Comment cela fonctionne

Le ventilateur de cheminée FITZE VENTINOX soutient efficacement et en toute sécurité le tirage naturel de votre foyer. Les gaz de combustion sont aspirés par le ventilateur et soufflés à l'extérieur.

construction

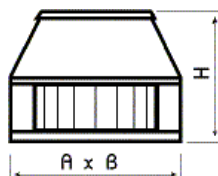
Le ventilateur de cheminée est en acier chromé (acier) de série. Une version en cuivre ou une version thermolaquée peut également être livrée en variante. Le moteur, situé à l'extérieur des fumées chaudes et doté d'un roulement à billes lubrifié à vie, assure un fonctionnement sans entretien.

Amortissement des vibrations

Ce système est déjà intégré dans nos ventilateurs de cheminée. Le moteur et la turbine sont découplés par un sandwich en silicone spécialement développé, ce qui permet un fonctionnement très silencieux.

assemblée

Le montage de ce ventilateur est très simple. Le modèle HQ est placé sur la cheminée en brique et vissé. Le modèle HR peut être monté sur une cheminée en acier inoxydable à l'aide des supports de montage fournis. En option, un cadre d'extrémité de montage peut être fourni.



Modèle HQ (carré) pour cheminées en brique

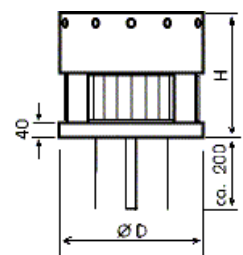
Le ventilateur de cheminée de forme carrée s'adapte sur chaque cheminée carrée. Le ventilateur de cheminée est monté directement sur le foyer de brique.

Raccordement/contrôle électrique

Le ventilateur de cheminée est fourni avec un câble de 1,5 m de long, résistant à la chaleur. Nos régulateurs de vitesse adaptent la puissance à chaque situation. Egalement disponible avec convertisseur de fréquence.

entretien

Le ventilateur de cheminée peut être ouvert en une seule étape facile sans outils pour nettoyer le ventilateur et la cheminée.



Modèle HR (rond) pour cheminées en acier chromé

Le ventilateur de cheminée rond est monté avec les supports de montage fournis sur des cheminées rondes en acier chromé. Pas de perçage et d'étanchéité nécessaires. En option, un cadre d'extrémité de montage approprié peut également être fourni.

Ventilateurs intégrés

La solution idéale pour les fours **fermés** tels que les systèmes de chauffage et les fours industriels de tous types, les fours de cuisson... partout où des températures de transport jusqu'à 500°C sont requises.

Les ventilateurs radiaux particulièrement robustes et légers en acier chromé sont disponibles dans une grande variété de modèles.

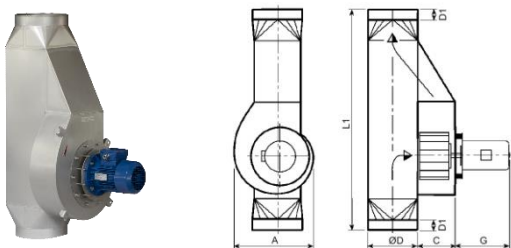
Comment cela fonctionne

Le modèle R est un ventilateur injecteur. Sa courbe de puissance est extrêmement plate, ce qui est avantageux pour la cuisson au bois, au mazout ou au gaz.

Les modèles RB, RG, RZ ont un transport direct des gaz de combustion avec des températures jusqu'à 250°C en standard. Des températures allant jusqu'à 500°C sont possibles en exécution spéciale.

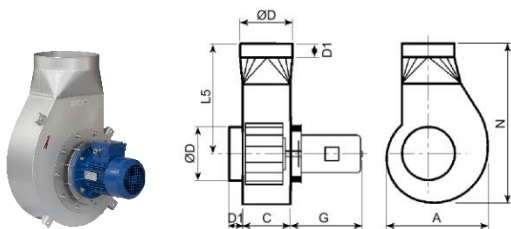
Construction

Les ventilateurs intégrés sont en acier chromé (1.4404). Le moteur, situé à l'extérieur des fumées chaudes et doté d'un roulement à billes lubrifié à vie, assure un fonctionnement sans entretien. Un joint d'étanchéité d'arbre résistant à la chaleur empêche les gaz de combustion de s'échapper.



Modèle R

Ce ventilateur tubulaire est un ventilateur injecteur, qui fonctionne cependant avec les gaz de combustion - PAS de faux mélange d'air ! Il est fourni et installé sous la forme d'une section de tuyau. La section transversale de la cheminée reste libre à 100%. Presque tous les diamètres de tuyaux disponibles.



Modèle RB

Ce ventilateur peut être installé à la place d'un coude de tuyauterie. Presque tous les diamètres de tuyaux disponibles.

assemblée

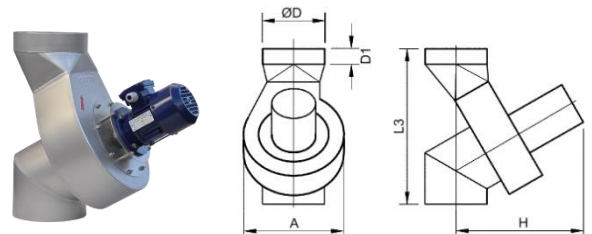
Les ventilateurs intégrés peuvent être installés directement dans un conduit de cheminée. Selon la situation, il faut vérifier si un support de montage et/ou des compensateurs de vibrations supplémentaires doivent être utilisés.

Raccordement/contrôle électrique

Le ventilateur intégré est fourni en 230/400 ou 400/690 volts. Le ventilateur peut être adapté à la puissance de fonctionnement souhaitée par l'intermédiaire d'un convertisseur de fréquence.

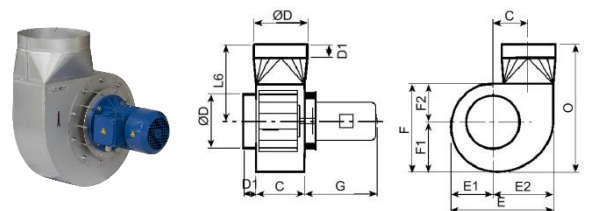
Nettoyage du ventilateur

Le moteur et la roue peuvent être facilement enlevés et réinstallés pour le nettoyage. Les raccords vissés en acier inoxydable permettent un démontage et un remontage sûrs, même après des années d'utilisation dans les conditions les plus difficiles.



Modèle RG

Ce ventilateur de tuyau est un ventilateur en ligne et est installé dans un tuyau de cheminée droit. Presque tous les diamètres de tuyaux sont disponibles.



Modèle RZ

Ce ventilateur d'installation de tuyauterie compact peut être installé selon les besoins. Presque tous les Ø de tuyau disponibles.

Dimensions des ventilateurs tubulaires

Type	A	C	ØD	G 2)	H 2)	L1	L3	L5	O
1	253	123		200	350	780	450	306	374
2	310	125	150-250	200	350	850	520	348	427
3	248	160	150-250	200-250	350-400	950	550	380	458
4	440	160	200-300	250-280	400-450	1050	650	435	543
5	559	200	300-400	290-310	450-500	1250	800	529	654
6	654	200	300-500	310-360	500-600	-	1000	650	790

Données techniques et dimensions modèle HR + HQ

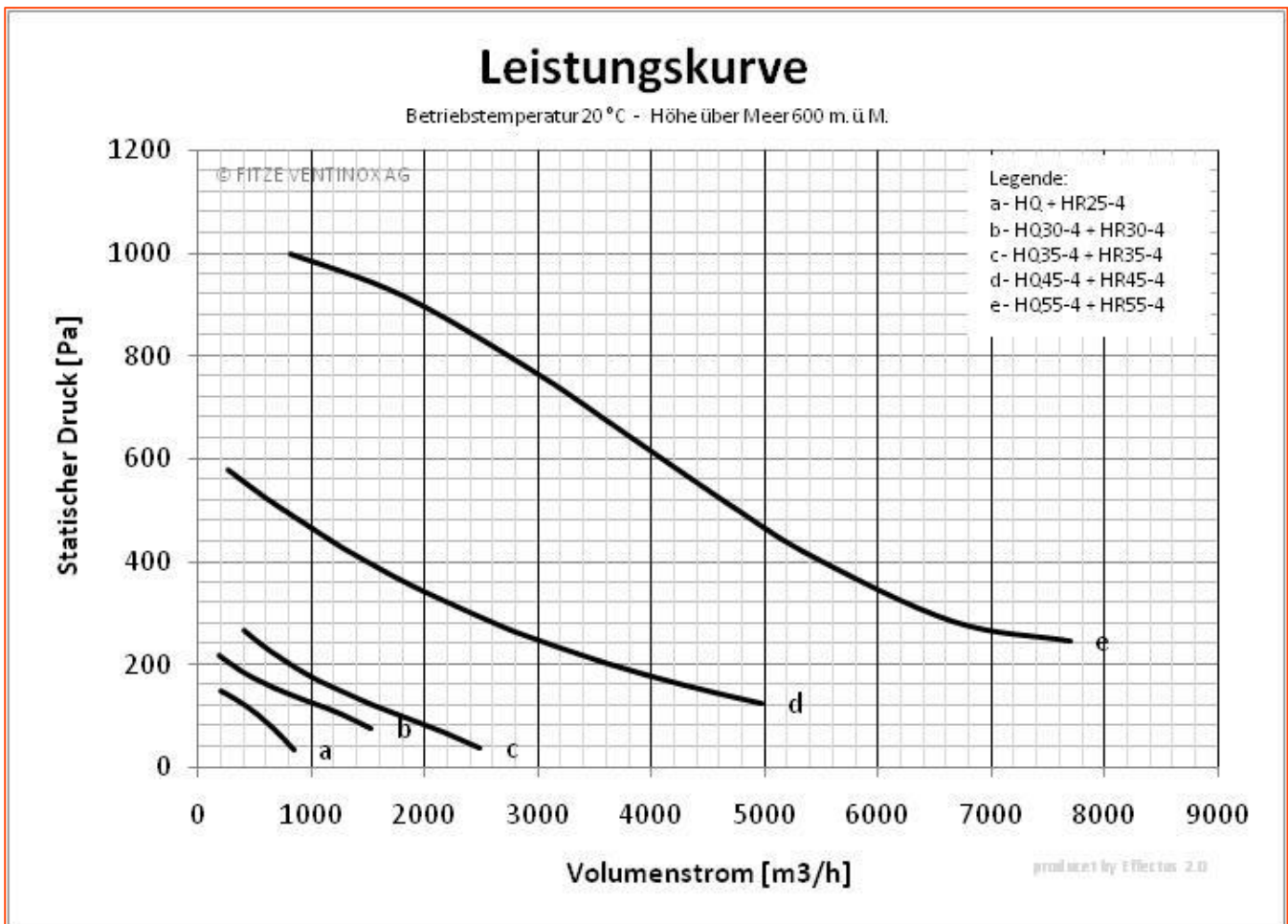
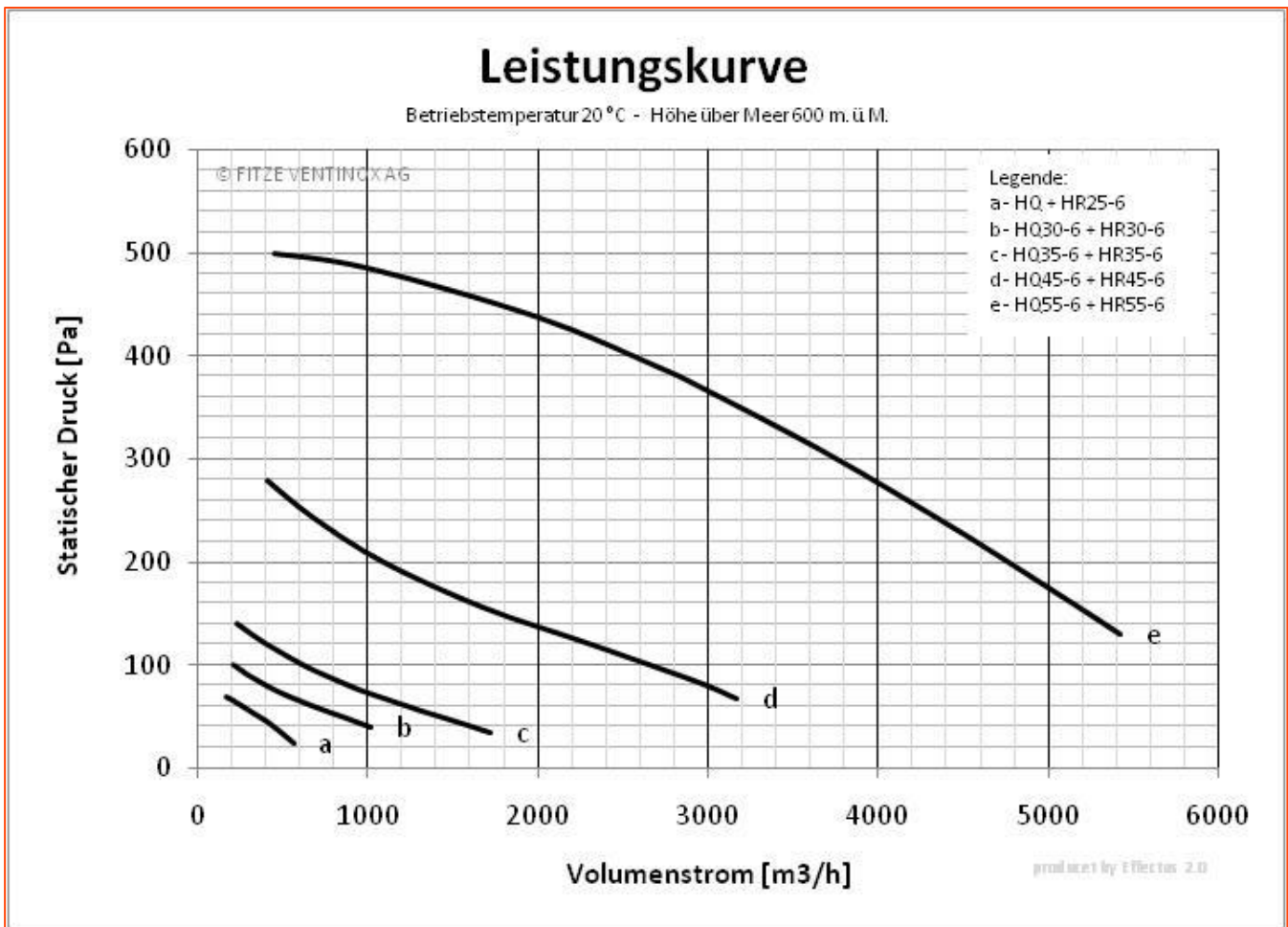
Type	Dimensions HR ØDxH mm	Dimensions HQ AxBXH mm	Volt	kW	Amp.	1/min	régulateur approprié Typ	débit d'air max. m3/h	Pression statique max. Pa 2)	aille de heminée ecommandée mm	Ouverture max de la Cheminée	Grill
HR25-6E	315 x 320		1 x 230	0.035	0.35	900	TE05	160...550	70...25	150...220	0.2	
HR25-6D	315 x 320		3 X 230/400	0.06	0.6/0.35	900	FU	160...550	70...25	150...220		
HR25-4E	315 x 320		1 x 230	0.065	0.35	1400	TE1	200...800	150...40	150...220	0.3	
HR25-4D	315 x 320		3 X 230/400	0.115	0.7/0.4	1400	FU	200...800	150...40	150...220		
HR30-6E - HQ30-6E	365 x 320	320 x 320 x 300	1 x 230	0.035	0.35	900	TE05	200...1000	100...40	200...250	0.6	
HR30-6D - HQ30-6D	365 x 320	320 x 320 x 300	3 X 230/400	0.06	0.6/0.35	900	FU	200...1000	100...40	200...250		
HR30-4E - HQ30-4E	365 x 320	320 x 320 x 300	1 x 230	0.115	0.7	1400	TE1	200...1520	220...80	200...250	0.7	0.6
HR30-4D - HQ30-4D	365 x 320	320 x 320 x 300	3 X 230/400	0.115	0.7/0.4	1400	FU	200...1520	220...80	200...250		
HR35-6E - HQ35-6E	415 x 355	400 x 400 x 320	1 x 230	0.06	0.6	900	TE1	300...1700	130...35	250...300	1	0.7
HR35-6D - HQ35-6D	415 x 355	400 x 400 x 320	3 X 230/400	0.06	0.6/0.35	900	FU	300...1700	130...35	250...300		
HR35-4E - HQ35-4E	415 x 405	400 x 400 x 390	1 x 230	0.25	1.55	1400	TE2	400...2500	270...40	250...300		1
HR35-4D - HQ35-4D	415 x 405	400 x 400 x 390	3 X 230/400	0.25	1.55/0.9	1400	FU	400...2500	270...40	250...300		
HR45-8E - HQ45-8E	520 x 390	500 x 500 x 370	1 x 230	0.07	0.73	700	TE1	200...1800	150...50	280...400	1.1	
HR45-8D - HQ45-8D	520 x 390	500 x 500 x 370	3 X 230/400	0.12	0.25/0.73	700	FU	200...1800	150...50	280...400		
HR45-6E - HQ45-6E	520 x 440	500 x 500 x 420	1 x 230	0.25	1.4	900	TE2	400...3200	280...70	280...400	2	1.6
HR45-6D - HQ45-6D	520 x 440	500 x 500 x 420	3 X 230/400	0.25	1.4/0.8	900	FU	400...3200	280...70	280...400		
HR45-4D - HQ45-4D	520 x 470	500 x 500 x 450	3 X 230/400	0.75	3.3/1.9	1400	FU	500...5000	540...120	280...400		
HR55-6D - HQ55-6D	620 x 470	600 x 600 x 450	3 X 230/400	0.55	2.4/1.4	900	FU	500...5800	500...120	300...500		
HR55-4D - HQ55-4D	620 x 500	600 x 600 x 480	3 X 230/400	1.5	5.7/3.3	1400	FU	800...7700	1000...220	300...500		

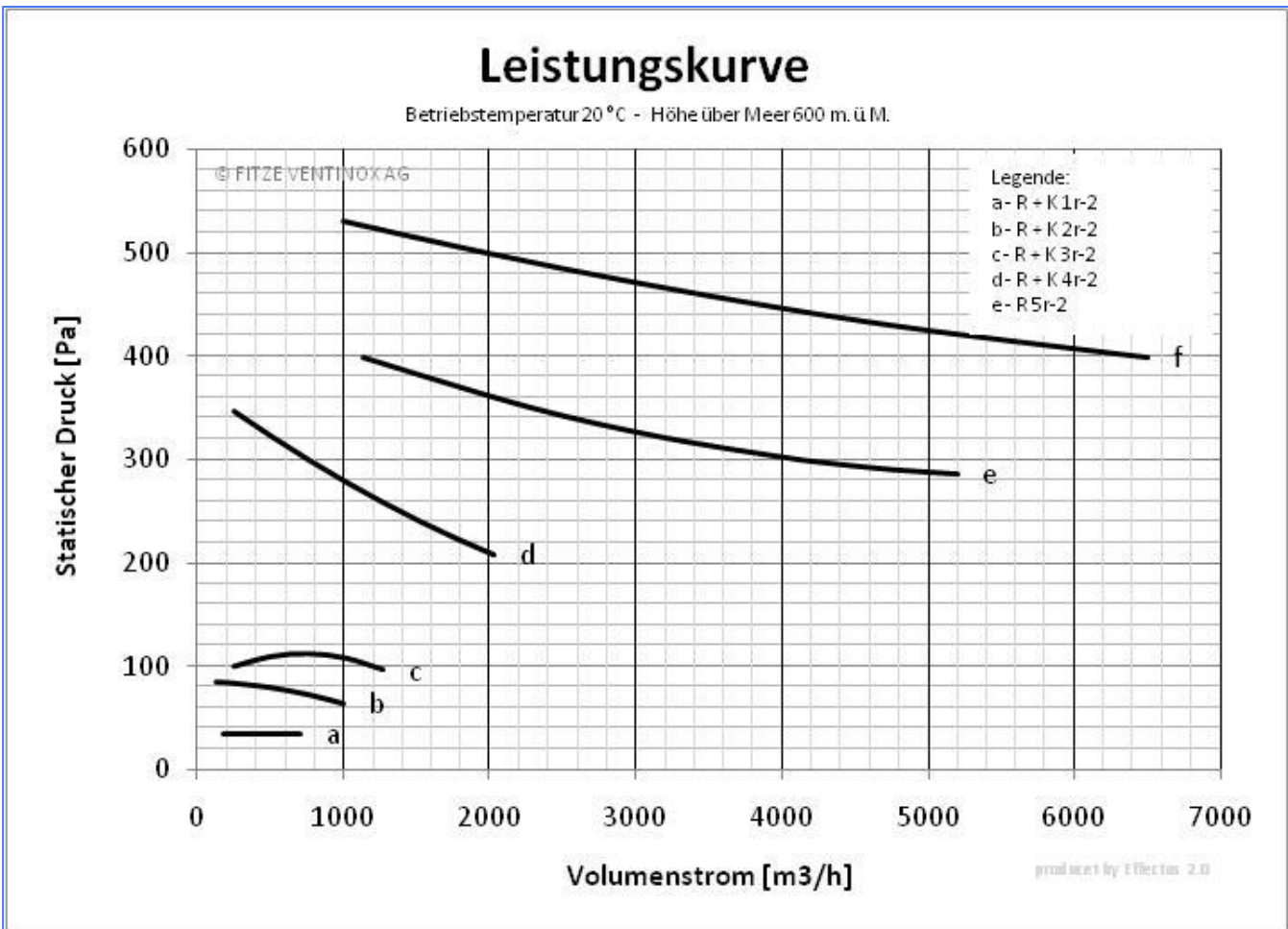
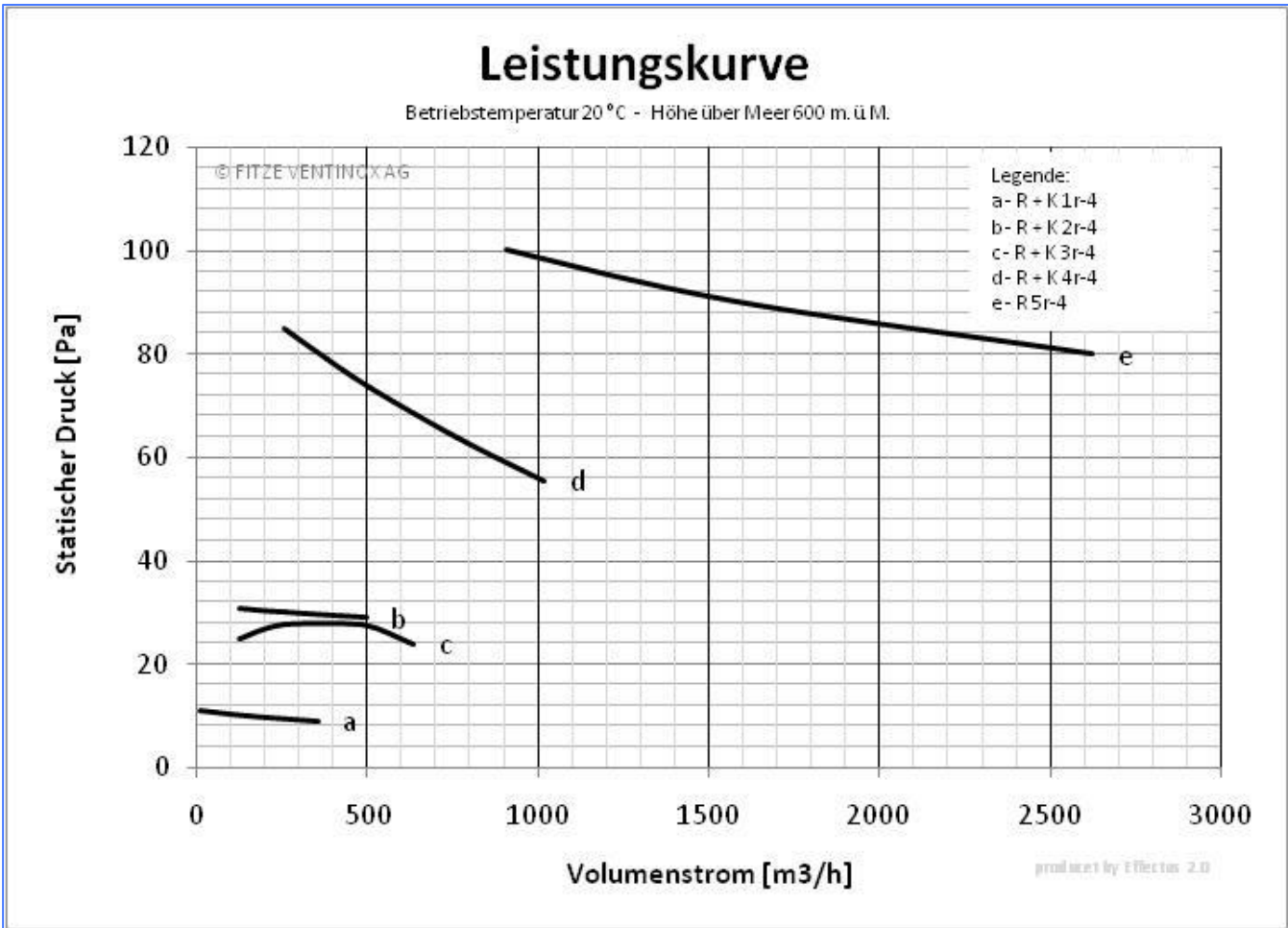
Données techniques modèle K + R

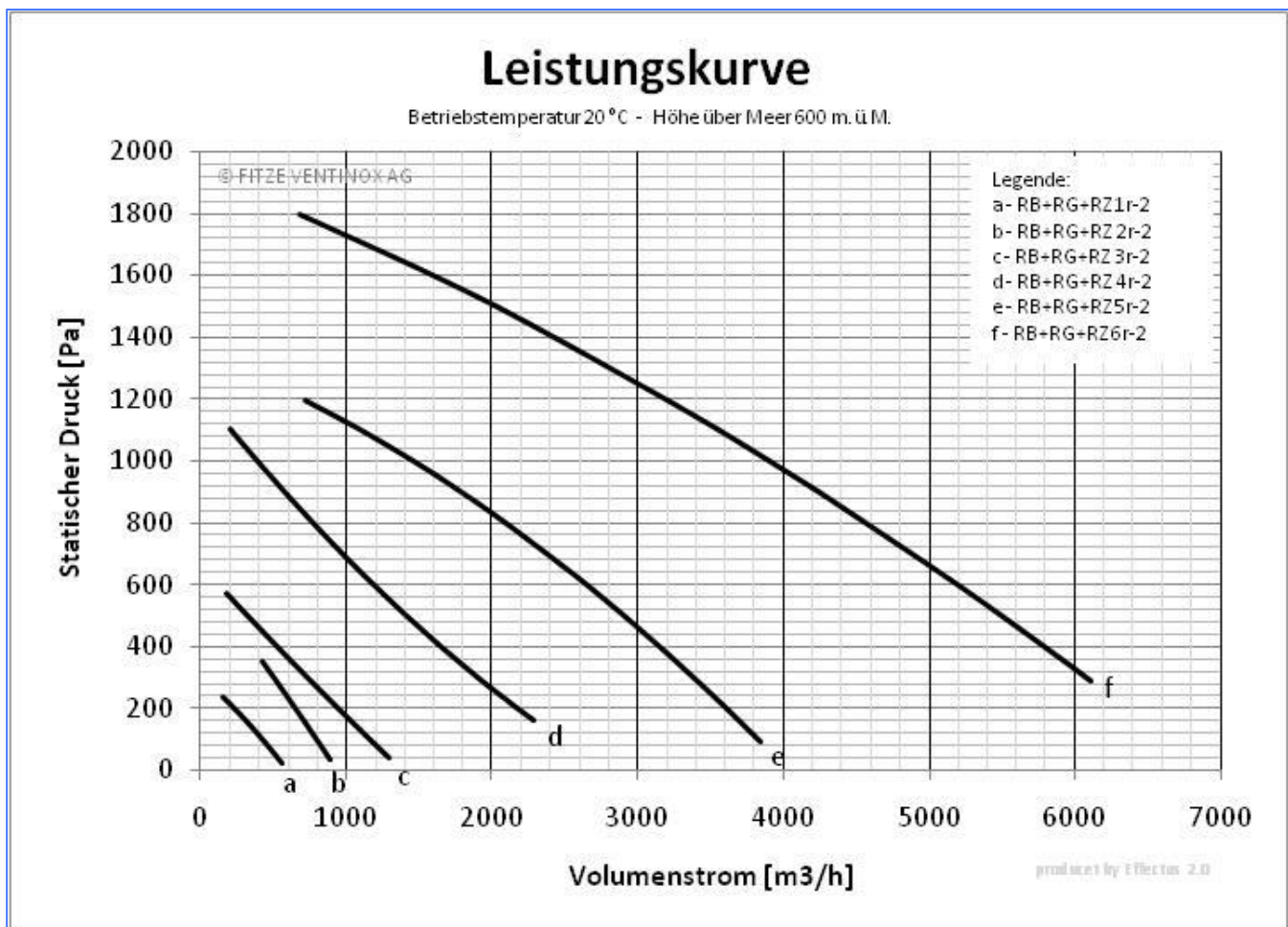
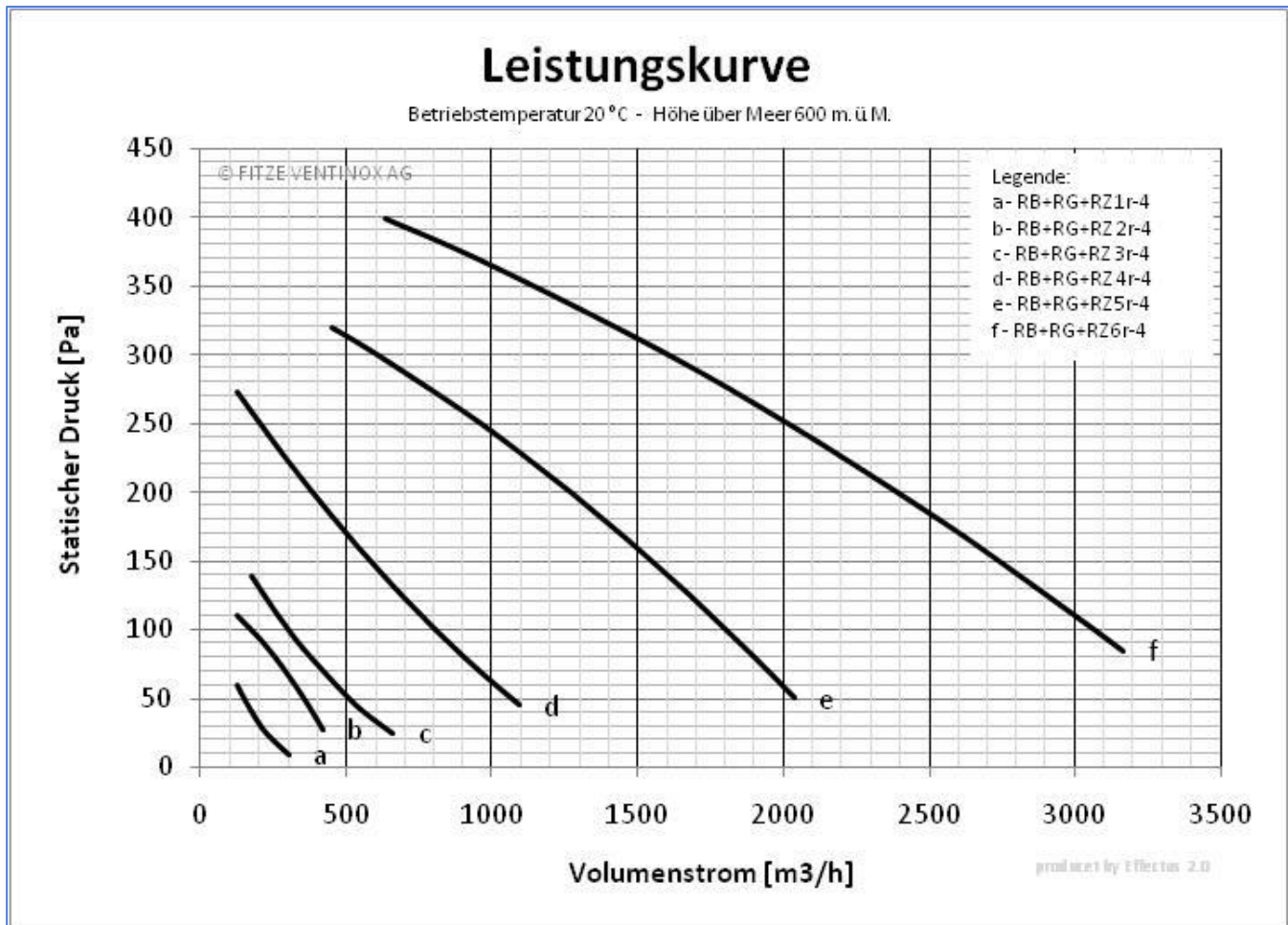
Type	Rotor Typ	Volt	kW	Amp. 1)	1/min	régulateur approprié Typ/type/tipo	débit d'air max. m3/h	Pression statique max. Pa	aille de cheminée ecommandée mm
K / R 1R-4D	r (12)	3 x 230/400	0.18	1.2/0.7	1400	FU	350	10	120...200
K / R 1R-2D	r (12)	3 x 230/400	0.25	1.1/0.65	2800	FU	680	35	120...200
K / R 2R-4D	r (12)	3 x 230/400	0.18	1.2/0.7	1400	FU	440	30	150...250
K / R 2R-2D	r (12)	3 x 230/400	0.25	1.1/0.65	2800	FU	970	80	150...250
K / R 3R-4D	r (12)	3 x 230/400	0.18	1.2/0.7	1400	FU	600	30	180...250
K / R 3R-2D	r (12)	3 x 230/400	0.37	1.7/1.0	2800	FU	1200	110	180...250
K / R 4R-4D	r (12)	3 x 230/400	0.25	1.5/0.85	1400	FU	980	70	200...300
K / R 4R-2D	r (12)	3 x 230/400	0.75	2.95/1.7	2800	FU	1980	300	200...300
K / R 5R-4D	r (12)	3 x 230/400	0.55	2.7/1.6	1400	FU	2250	80	250...400
K / R 5R-2D	r (12)	3 x 230/400	1.5	5.2/3.0	2800	FU	5000	350	250...400
R 6R-4D	r (12)	3 x 230/400	0.75	3.6/2.1	1400	FU	3800	200	400...600
R 6R-2D	r (12)	3 x 400/660	4.0	7.4/4.2	1400	FU	7300	600	400...600

Données techniques modèle RB + RG + RZ

Type	Rotor Typ	Volt	kW	Amp.	1/min	régulateur approprié Typ/type/tipo	débit d'air max. m3/h	Pression statique à max. Pa	aille de cheminée ecommandée mm
RB / RG / RZ 1R-4D	r (12)	3 x 230/400	0.18	1.2/0.7	1400	FU	120...300	60...10	120...200
RB / RG / RZ 1R-2D	r (12)	3 x 230/400	0.25	1.1/0.65	2800	FU	150...560	240...25	120...200
RB / RG / RZ 2R-4D	r (12)	3 x 230/400	0.18	1.2/0.7	1400	FU	120...420	110...25	150...250
RB / RG / RZ 2R-2D	r (12)	3 x 230/400	0.25	1.1/0.65	2800	FU	420...900	350...40	150...250
RB / RG / RZ 3R-4D	r (12)	3 x 230/400	0.18	1.2/0.7	1400	FU	180...660	140...20	180...250
RB / RG / RZ 3R-2D	r (12)	3 x 230/400	0.37	1.7/1.0	2800	FU	200...1300	560...40	180...250
RB / RG / RZ 4R-4D	r (12)	3 x 230/400	0.25	1.5/0.85	1400	FU	130...1100	270...50	200...300
RB / RG / RZ 4R-2D	r (12)	3 x 230/400	0.75	2.95/1.7	2800	FU	400...2300	1100...160	200...300
RB / RG / RZ 5R-4D	r (12)	3 x 230/400	0.55	2.7/1.6	1400	FU	450...2040	320...50	250...400
RB / RG / RZ 5R-2D	r (12)	3 x 230/400	1.5	5.2/3.0	2800	FU	700...3850	1200...150	250...400
RB / RG / RZ 6R-4D	r (12)	3 x 230/400	0.75	3.6/2.1	1400	FU	600...3200	400...80	400...600
RB / RG / RZ 6R-2D	r (12)	3 x 400/660	4.0	7.4/4.2	1400	FU	700...6100	1800...280	400...600







Réparations et révisions

Nous avons toujours misé sur la durabilité.

Dans notre atelier, nous réparons et entretenons également nos ventilateurs de gaz de fumée. Nous réparons et remplaçons ce qui est vraiment défectueux et nécessaire à la sécurité de fonctionnement. Souvent, même les "vieux" ventilateurs peuvent être remis en état à un coût raisonnable.



Production/inspection finale



équilibrage statique + dynamique



Maintenance/Révision/Réparation